

PRASK Aumenta 22%, com Melhora de 6 p.p. na Taxa de Ocupação e 12% no Yield, na Comparação Anual



São Paulo, 20 de dezembro de 2013 - A GOL Linhas Aéreas Inteligentes S.A. (BM&FBOVESPA: GOLL4 e NYSE: GOL), (S&P: B, Fitch: B-, Moody's: B3), a maior Companhia aérea de baixo custo e baixa tarifa da América Latina, anuncia os números prévios de tráfego aéreo do mês de novembro/2013.

PRASK, Yield e Preço do Combustível

Em novembro, o PRASK líquido registrou crescimento de 22% frente ao mesmo mês em 2012, com uma redução na oferta de 1,6% no mercado doméstico. Com esse resultado, a GOL manteve o crescimento de PRASK de dois dígitos pela 12ª vez desde novembro/12.

O yield líquido apresentou alta de 12% em novembro na comparação anual, ficando entre R\$26,0 e R\$26,5 centavos. A taxa de ocupação aumentou 6,2 pontos percentuais, passando de 69,1% para 75,3%, tendo atingido o nível mais alto em todo o ano de 2013.

O preço médio do combustível (QAV)* de novembro reduziu cerca de 1% em relação a novembro/12, devido à redução do preço de combustível no mercado internacional.

(*) Preço do combustível considera a divisão do total de despesas com combustíveis e lubrificantes pelo consumo estimado do período.

DADOS OPERACIONAIS	Novembro 2013(*)	Novembro 2012(*)	VAR.%	Outubro 2013(*)	VAR.%(MoM)
Sistema Total					
ASK (mm)	3.995,8	3.946,7	1,2%	4.145,3	-3,6%
RPK (mm)	3.008,3	2.726,8	10,3%	3.057,1	-1,6%
Taxa de Ocupação	75,3%	69,1%	6,2 p.p	73,7%	1,5 p.p
Mercado Doméstico					
ASK (mm)	3.556,4	3.614,5	-1,6%	3.700,3	-3,9%
RPK (mm)	2.711,2	2.524,6	7,4%	2.761,0	-1,8%
Taxa de Ocupação	76,2%	69,8%	6,4 p.p	74,6%	1,6 p.p
Mercado Internacional					
ASK (mm)	439,4	332,2	32,3%	445,0	-1,2%
RPK (mm)	297,1	202,2	46,9%	296,1	0,4%
Taxa de Ocupação	67,6%	60,9%	6,7 p.p	66,5%	1,1 p.p

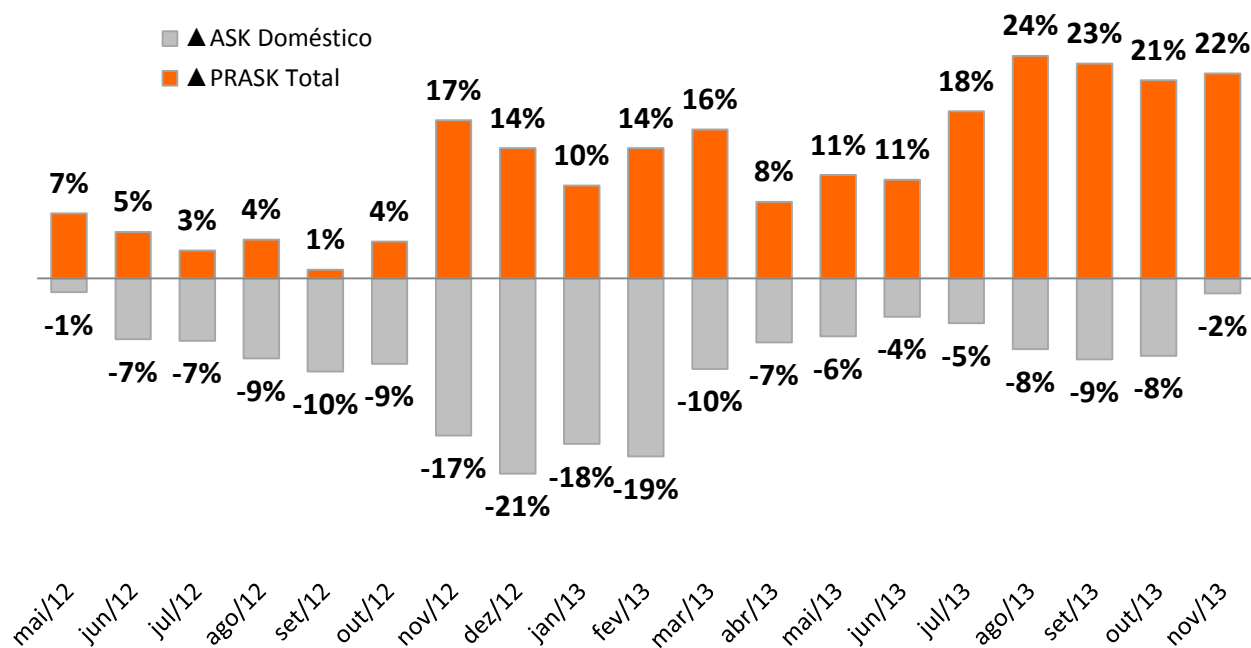
(*) Dados preliminares para novembro 2013; dados da Agência Nacional de Aviação Civil (ANAC) para novembro de 2012 e outubro de 2013.

Mercado Doméstico

Em novembro, a GOL reduziu sua oferta doméstica em 1,6% na comparação anual, com uma alta na demanda de 7,4% no mesmo período. Com isso, a taxa de ocupação atingiu 76,2% no mercado doméstico, aumento de 6,4 pontos percentuais. Novamente, a Companhia registrou crescimento de PRASK superior à redução na sua oferta, por conta da maior atratividade aos clientes de alto valor,

principalmente no mercado corporativo, que possui menor elasticidade ao preço. Essa evolução pode ser observada abaixo:

Varição Anual de PRASK & ASK Doméstico



Mercado Internacional

A oferta no mercado internacional apresentou alta de **32,3%** em novembro frente ao mesmo mês de 2012, impulsionada pela introdução das frequências para Santo Domingo, Miami e Orlando iniciadas em dezembro/12, enquanto a **demand**a aumentou em **46,9%**. A taxa de ocupação atingiu **67,6%**, que representou um **crescimento de 6,7 pontos percentuais frente ao mesmo período de 2012**.

Foco no Cliente

No lado do cliente, em dezembro a GOL reformulou seu website, visando tornar o **processo de compra ainda mais ágil e fácil**. Agora o cliente poderá filtrar sua busca por preço, consultar o status do voo e cadastrar seus acompanhantes mais frequentes como favoritos. Além disso, clientes que efetuarem compra com antecedência menor que 7 dias terão o check-in realizado automaticamente. Assim, no dia da viagem, poderão seguir diretamente para a sala de embarque ou para o despacho exclusivo de bagagens, melhorando ainda mais sua **experiência de voo**.

SOBRE A GOL LINHAS AÉREAS INTELIGENTES S.A.

A GOL Linhas Aéreas Inteligentes S.A. (Bovespa: GOLL4 e NYSE: GOL), a maior Companhia Aérea de baixo custo e baixa tarifa da América Latina opera, com as marcas GOL e VARIG, cerca de 910 voos diários para 65 destinos em 10 países na América do Sul, Caribe e Estados Unidos, utilizando uma frota jovem e moderna de aeronaves Boeing 737-700 e 737-800 *Next Generation*, as mais seguras, eficientes e econômicas da classe. O programa de relacionamento SMILES permite que seus participantes acumulem milhas e resgatem bilhetes para mais de 560 localidades em todo o mundo, por meio de voos realizados por parceiras aéreas. A companhia possui também o serviço logístico Gollog, que capta e distribui cargas e encomendas em mais 3.500 municípios brasileiros e seis internacionais. Com seu portfólio de produtos e serviços inovadores, a GOL Linhas Aéreas Inteligentes oferece a melhor relação custo-benefício do mercado.

Relação com Investidores

ri@golnaweb.com.br
www.voegol.com.br/ri
+55(11)2128-4700



Acompanhe a GOL nas redes sociais:



GOL. Linhas aéreas inteligentes.



Este comunicado contém considerações futuras referentes às perspectivas do negócio, estimativas de resultados operacionais e financeiros, e às perspectivas de crescimento da GOL. Estas são apenas projeções e, como tais, baseiam-se exclusivamente nas expectativas da administração da GOL. Tais considerações futuras dependem, substancialmente, de fatores externos, além dos riscos apresentados nos documentos de divulgação arquivados pela GOL e estão, portanto, sujeitas a mudanças sem aviso prévio.

Contatos • Edmar Lopes • Eduardo Masson • Gabriel Motta • Ana Troster • Jenifer Nicolini